



Il software per le aziende di trasporto e spedizione

Softway, soluzione verticale di Ad Hoc Revolution, **soddisfa le esigenze gestionali delle aziende di trasporto e spedizione, con particolare attenzione all'area della logistica e del controllo di gestione.** Softway è ottimale sia per chi fa collettame, sia per il completista, che offre un servizio completo di presa e consegna merci, sia per le aziende che fanno *groupage*, ovvero che gestiscono carichi frazionati e tratte multiple con scambi di trazionisti/rimorchi. **La soluzione**, integrata con i moduli di fatturazione, di contabilità generale e di contabilità analitica di Ad Hoc Revolution, **è composta da tre moduli principali:**

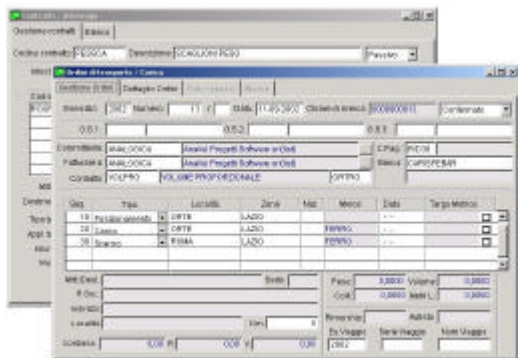
- **Gestione ordini e contratti**
- **Gestione viaggi e logistica**
- **Contabilità analitica**

e da tre moduli aggiuntivi:

- **Gestione imballi**, per registrare lo spostamento di un certo tipo di imballo e di una certa quantità da un soggetto ad un altro (mittenti/destinatari/sub-vettori);
- **Manutenzione automezzi**, per gestire le manutenzioni del parco automezzi (scadenzari del magazzino ricambi, dei consumi dei pneumatici, delle schede di intervento sugli automezzi, ecc.);
- **Data-mart Infobusiness** per fornire nuove e approfondite analisi sia dell'attività di trasporto (analisi ordini/viaggi) sia della contabilità analitica (analisi dei costi e della marginalità).

Gestione ordini e contratti

Il modulo protocolla automaticamente gli ordini e consente di raccogliere anche dati specifici come il tipo di merce da caricare/scaricare e le rispettive quantità, le combinazioni autista/automezzo/rimorchio da impegnare, il viaggio a cui assegnare l'ordine, ecc. Possono essere anche raccolti i dati a "preventivo" circa le quantità ordinate, da consuntivare successivamente con quelle effettivamente trasportate; questo procedimento consente di avere una stima dei ricavi previsti prima di ricevere le bolle dei trasporti effettuati.



Il modulo gestisce in maniera semplice anche ordini complessi, con più carichi e scarichi presso diversi mittenti/destinatari e ripetuti riposizionamenti. **Possono essere riportati anche i dati di ri-fatturazione passiva del trasporto effettuato da sub-vettori/terzisti.**

Il modulo Gestione ordini e contratti consente inoltre di preimpostare tutte le condizioni contrattuali che determinano il prezzo di un ordine (o il costo da sostenere per un sub-vettore).

Gestione viaggi e logistica

Il modulo raggruppa sotto un'unica combinazione di automezzo/rimorchio/autista più ordini raccolti o parte di essi, calcola lo stato di carico del mezzo tappa per tappa, interroga gli ordini abbinati al viaggio, determina il percorso ottimale ed un piano di viaggio dettagliato, stima costi, tempi e percorrenze. **E'**, quindi, **indicato per chi fa groupage e gestisce carichi frazionati e tratte multiple con scambi di trazionisti/rimorchi, ecc.**

